

# N-Work

## Målrettet brancheløsning til håndværkervirksomheder

Få forbedret din indtjening og dit overblik over igangværende arbejder med brancheløsningen N-Work fra NORRIQ.



NORRIQ har udviklet et branchetilpasset økonomi- og sagsstyrings-system baseret på Microsoft Dynamics C5 - oprindeligt udviklet specielt til EL- og VVS installatører.

Systemet vil med lige store fordele kunne anvendes i såvel den mindre håndværkervirksomhed som i den større.

### Effektivitet

Alle opgaver oprettes på samme måde, lige meget om det er spjæld arbejde (meget små opgaver) eller en hovedentreprise med brug af underliggende sager og brug af underleverandører mv. Det er muligt at overføre statistik til Det Digitale Byggeri og brug af den standard nummerserie, som er fastlagt af regeringen. Opgørelse og bogføring af det igangværende arbejde samt hurtigere fakturering gør, at virksomhedens regnskab altid viser et retvisende billede af driften. Med brug af lønmodulet er man sikker på, at ALLE timer bliver faktureret hvis de også danner løngrundlaget for medarbejderne.

### N-work's faciliteter:

- Integreret med Npos, som er NORRIQ's detail-system til C5
- Arbejdskort med stregkode, arbejdsbeskrivelser, opgave typer, priser, reservedele mv.
- Kvalitetssikring vedhæftet alle arbejdskort
- Automatisk løbende efterkalkulation, lige fra spjældarbejde til entreprisstyring
- Prisindlæsning med prissammenligning fra flere grossister
- Fuldautomatisk prisopdatering fra udvalgte grossister
- Fakturering til højeste salgspris (ud fra grossist-sammenligning)
- Faktura-indlæsning fra grossister med priskontrol og opdatering af finans, sagsstyring, lager samt kreditor - kan foregå automatisk fra udvalgte grossister
- Integration til grossisters stregkode- eller mobilsystemer

## Brugervenlig løsning

I udviklingen af systemet er der lagt stor vægt på at gøre systemet brugervenligt ved bl.a. at automatisere mange af de rutiner, der foregår hos en installatør; såsom pris og fakturaindlæsning, indrapportering af time- og materialeforbrug m.m. Samtidig er det nemt at få et overblik over såvel små som store ventende og igangværende sager.

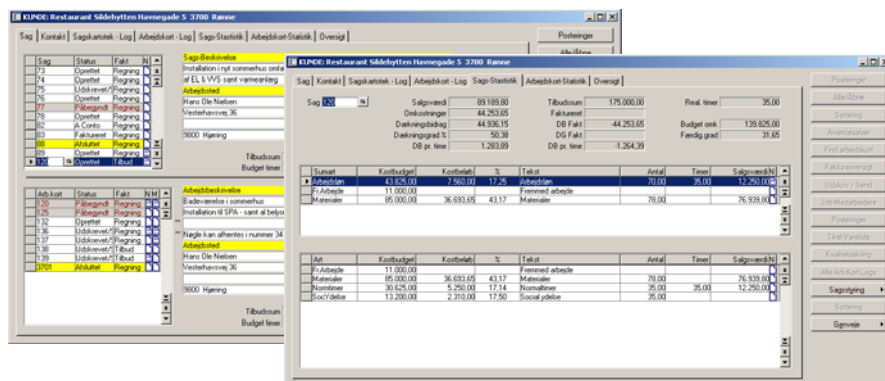
## Servicemodul / Mobilintegration

Montørerne kan med denne løsning selv logge sig på servicemodulet, når de er på landevejen, og har derfor mulighed for selv at udfylde de ledige tider i deres kalender. På kontoret vil man hele tiden kunne følge ændringerne i kalenderne i et grafisk billede, hvilke giver bedre overblik i administrationen af serviceopgaverne, samt større fleksibilitet i planlægningen for montørerne.

## Hurtig fakturering

Løsningen giver også mulighed for at lave reservedelsskabeloner, som man selv kan definere for de forskellige anlæg eller typer af serviceopgaver. Opsætningen af disse serviceopgaver afgør om reservedele og/eller timer skal viderefaktureres. Denne mulighed for hurtigere fakturering af den udførte service, kan give hurtigere indbetaling og kan mærkes direkte på virksomhedens driftsregnskab. Historik på kunderne og serviceopgaverne giver mulighed for vurdering af rentabiliteten i de forskellige serviceopgaver, samt montørernes daglige arbejde.

## Overblik med sagsstyring og efterkalkulation



## Fuld integration

N-work er baseret på Microsoft Dynamics C5. Så brancheløsningen kan nemt lægges på som en overbygning uden at miste nuværende data.

## NORRIQ

har mange kompetencer på en lang række områder inden for:

- Økonomisystemer
- Detail
- Brancheløsninger
- Hardware
- Infrastruktur
- Hosting
- Fjernbackup
- Business Intelligence

Derfor fungerer vi som totalleverandør. Vi har specialister indenfor hvert specifikt område, som sikrer dig den bedste løsning i hvert projekt. Det kan du forvente af NORRIQ