

N-owm

Effektiv logistik med Online Warehouse Management og integration til Microsoft Dynamics NAV

For at opnå en effektiv logistikfunktion i virksomheden, er det afgørende at antallet af fejlregistreringer og -forsendelser holdes på et absolut minimum. Des flere led en registrering skal igennem, des større er risikoen for fejl. Med N-owm laves registreringerne direkte i Microsoft Dynamics NAV i samme øjeblik som lagermedarbejderen udfører opgaven på lagret.

Ikke nok med at registreringen laves med det samme, der bliver også lavet en validering af, at det er den rigtige varer og det rigtige antal, der sendes eller modtages. I én og samme arbejdsgang, typisk ved at scanne en strejkode, får man altså både en validering af data og en opsamling i økonomisystemet.

Bevægelighed til brugeren

For at tilbyde lagermedarbejderne den bevægelighed, der gør det muligt at lave dataopsamlingen i samme øjeblik som den finder sted, udstyres de håndterminaler, der får forbindelse til Microsoft Dynamics NAV via trådløst netværk. Håndterminalerne er installeret med N-owm programmet, der giver medarbejderen et brugervenligt og meget intuitivt værktøj til at understøtte hans daglige arbejde. I modsætning til ældre batch-løsninger, hvor man kopierer ordredata til terminalen før man begynder arbejdet, har N-owm forbindelse til Microsoft Dynamics NAV i realtid via det trådløse netværk.

Det betyder at den forretningslogik, man har sat op i Microsoft Dynamics NAV, også bliver brugt når man laver registreringer fra håndterminalerne.

Enkel arbejdsgang

Der er gjort meget ud af at sikre at N-owm er let at betjene for brugeren. Langt de fleste funktioner aktiveres ved blot at scanne strejkoden på varen eller hyldeforkanten og er der steder, hvor brugeren skal lave manuelle registreringer, sker det via et letbetjent brugerinterface, der kan betjenes med fingrene.

Flere varianter

N-owm findes i 3 varianter, Basis, Udvidet og Avanceret, der knytter sig til logistikmodulerne i Microsoft Dynamics NAV. Basisudgaven arbejder direkte på købs- og salgsordrer, hvorimod Udvidet og Avanceret bruges hvis man f.eks. kører med place-ringsstyring af varer.

Understøtter hele logistik-funktionen

N-owm indeholder en lang række af funktioner, der understøtter og forenkler lagermedarbejderens arbejdsgange. Ud over den øgede kvalitet i registreringerne, er mange funktioner også væsentlig enklere end hvis den tilsvarende funktion skal udføres i Microsoft Dynamics NAV-klienten.

Brug af strejkoder

Alle gængse strejkodeformater understøttes, herunder også EAN 128, der giver mulighed for registrering af flere information i én scanning.

Modtagelse af varer

Ved håndtering af ordrer modtagelse vises information, der gør det let for medarbejderen at kontrollere modtagelsen og placere varen det korrekte sted på lagret.



Afsendelse af varer

Når varer scannes i forbindelse med afsendelse, sker der en validering af vare og antal i Microsoft Dynamics NAV, der gør at man ikke får sendt forkerte varer eller forkert antal.

Lageroptælling

Lageroptælling benytter standard optællingskladder fra Microsoft Dynamics NAV men forenkler dataindsamling betydeligt. Varer registreres ved blot at scanne stregkoden på varen, evt. med angivelse af antal og placering.

Oversigt over placeringsindhold

Ved at scanne stregkoden for placeringen, typisk på hyldeforkanten, får man en liste over indholdet på placeringen.

Vareinfo

Ved at scanne varenummer eller serienummer for en vare, får man en infoside med information om varen.

Vareflytning

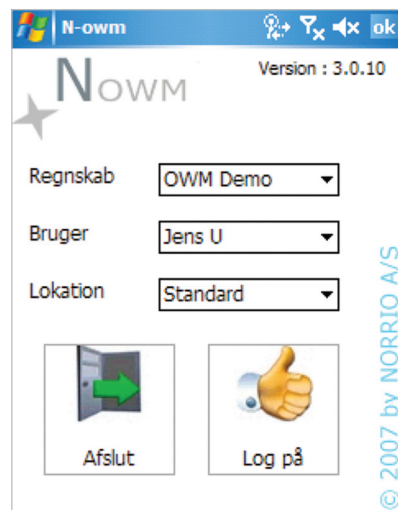
I oversigten over placeringsindhold kan man flytte en vare til en anden placering blot ved at markere en vare, taste et antal og scanne en ny placering.

Bruger- / jobstyring

I jobmodulet er det muligt at angive hvilke personer eller grupper, der skal håndtere bestemte ordrer og hvordan de skal prioriteres.

Flere regnskaber

Når brugeren starter N-owm, vælger han hvilket regnskab han ønsker at arbejde i.



Teknisk information

- N-owm benytter Windows Mobile 5 og .NET 1.1 og kører på terminaler fra Symbol Technologies.
- Microsoft Dynamics NAV 3.60 (Navision) og nyere understøttes.