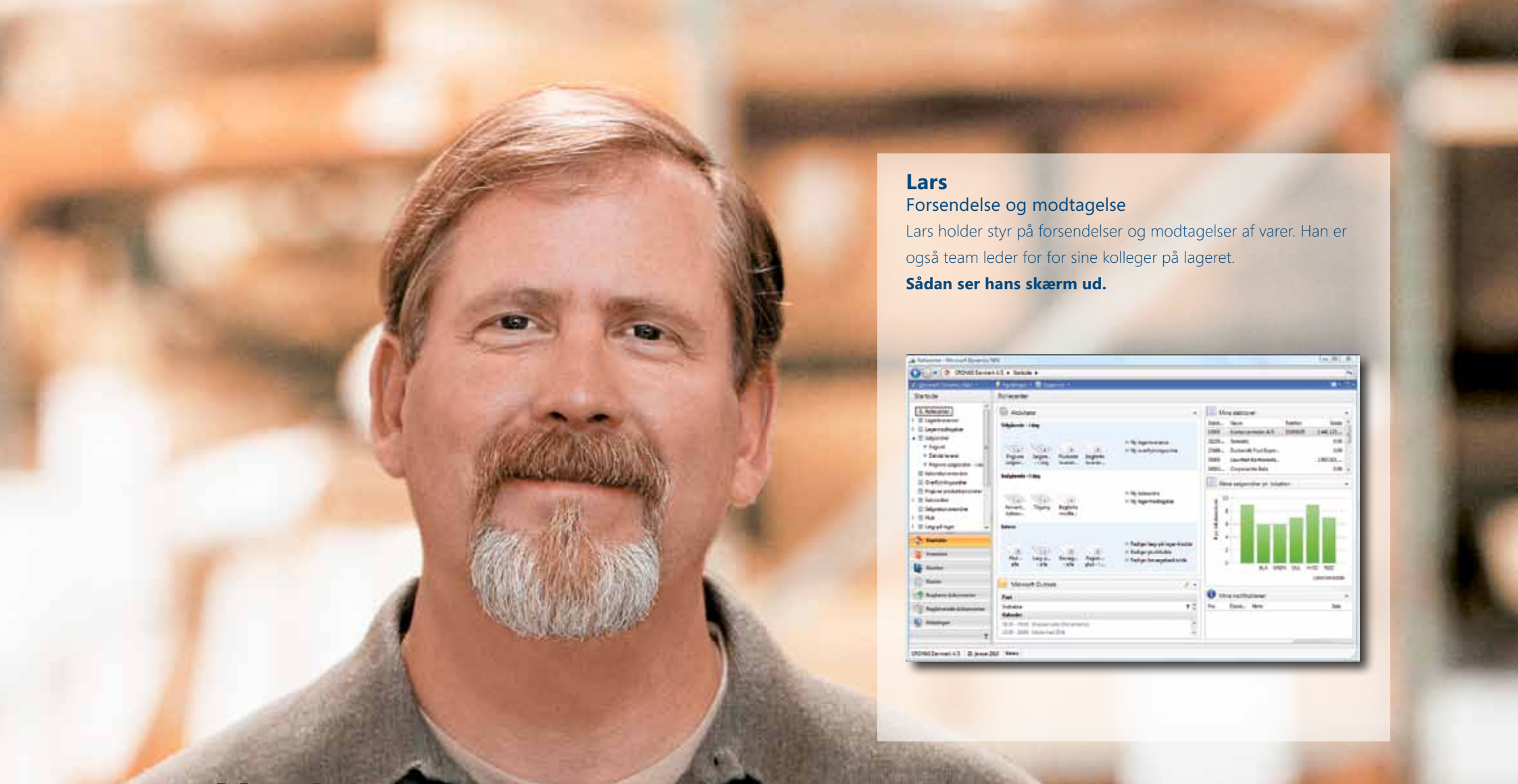




# DIN VIRKSOMHED

*Microsoft Dynamics NAV 2009  
- med dine medarbejdere i hovedrollerne*





## Lars

### Forsendelse og modtagelse

Lars holder styr på forsendelser og modtagelser af varer. Han er også team leder for sine kolleger på lageret.

**Sådan ser hans skærm ud.**



# Rollebaseret

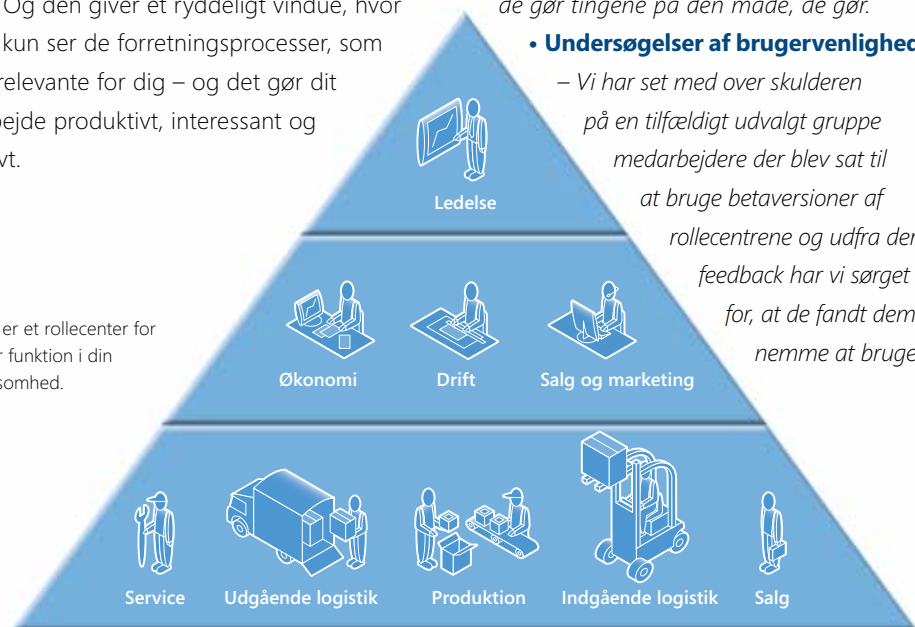
*... når dine medarbejdere har hovedrollerne*

# Den rollebaserede brugeroplevelse

Hvordan gør du tingene nemmere for dig selv i hverdagen? Rydder op i rodet? Organiserer det, der er tilbage? Lægger tingene et sted, hvor du nemt og hurtigt kan få fat i dem?

Det er lige præcis det, den rollebaserede brugeroplevelse i Microsoft Dynamics NAV 2009 gør for dig.. Det skjuler den del af systemet, som dine kolleger bruger – den del, som du egentlig ikke behøver at kunne se. Og den giver et ryddeligt vindue, hvor du kun ser de forretningsprocesser, som er relevante for dig – og det gør dit arbejde produktivt, interessant og sjovt.

Der er et rollecenter for hver funktion i din virksomhed.



## Baseret på en undersøgelse blandt mere end 2000 medarbejdere

Hvordan er vi kommet frem til den rollebaserede brugeroplevelse? Det er meget enkelt. Vi har kigget på virksomheder som din. Vi har faktisk spurgt mere end 2000 personer i:

• **Konkrete arbejdsituationer** – Vi har observeret en række medarbejdere for at finde ud af, hvordan de arbejder, og hvorfor de gør tingene på den måde, de gør.

• **Undersøgelser af brugervenligheden** – Vi har set med over skulderen på en tilfældigt udvalgt gruppe medarbejdere der blev sat til at bruge betaversioner af rollecenterne og udfra deres feedback har vi sørget for, at de fandt dem nemme at bruge

• **Behovsundersøgelser** – Vi har stillet medarbejderne en række spørgsmål, og deres tilbagemeldinger har gjort det muligt for os at skabe en brugeroplevelse, ud over det sædvanlige.

Med udgangspunkt i alle disse oplysninger har vi defineret 21 såkaldte rollecentre. Hvert enkelt rollecenter er modelleret over de oplevelser, som virkelige mennesker i virkelige jobs har, herunder vigtige forretningsområder inden for:

- Logistik
- Service
- Produktion
- Kundeservice
- Salg og marketing
- Personale
- Økonomi
- IT

## 21 standardrollecentre til en moderne virksomhed med succes

Når du åbner Microsoft Dynamics NAV 2009, er der på forhånd 21 rollecentre klar til brug. Eftersom de fleste mennesker har mere end én „rolle“ i en virksomhed – især hvis det er et mindre foretagende – kan du kombinere forskellige roller til en brugerprofil, som så bliver til et rollecenter.

*Men jeg vil gerne vide, hvad et rollecenter helt præcist er for noget.*

*Gå til næste side, og få svaret...*

## Hvad er et rollecenter?

Alle medarbejdere i virksomheden kan have deres eget rollecenter: deres eget personlige udgangspunkt i jeres virksomhedsløsning. Her vises personens opgaver og aktiviteter, og medarbejderen får et overblik over det arbejde, han allerede har udført, og hvad han er nået til. Det gør kort sagt medarbejderne i stand til at fokusere på deres opgaver og organisere deres tid – på den måde, som fungerer bedst for *dine medarbejdere og din virksomhed*.

Men det er ikke det hele.



Opgaver og aktiviteter i Lisbeths rollecenter

### Det er nemt at gøre dit rollecenter personligt

En anden ting, som kan have stor betydning for din virksomheds fleksibilitet, er, at hvert rollecenter er utrolig nemt at gøre personligt – uden hjælp fra en programmør.

Lad os se på Lisbeth i regnskabsafdelingen. Hvis hun vil gøre sit rollecenter *personligt*, kan hun selv gøre det. Hun kan vælge at få vist eller skjule de forskellige elementer og dermed selv vælge hvor høj en grad af kompleksitet, hun vil arbejde med. Hun kan evt. også tilføje flere funktioner i takt med, at hendes egen rolle udvikler sig, og hun kan fjerne de ting, hun ikke bruger. Helt selv. Uden indblanding fra IT-afdelingen. Gratis.

Lisbeths rollecenter kan også *konfigureres* af hendes chef eller af en superbruger. Dermed bestemmes det, hvad Lisbeth skal have adgang til i systemet.. Omfattende adgangsrettigheder giver hende en større grad af selvbestemmelse, mens begrænsede adgangsrettigheder giver en øget sikkerhed for virksomheden. Lisbeths chef kan arrangere de vigtigste data og opgaver i Lisbeths rollecenter og dermed fremhæve de opgaver og kommandorækkefølger, som er mest relevante for hendes job. Også her uden indblanding fra it-afdelingen. Gratis.

**Det lyder godt – men jeg vil vide, hvad fordelene er for den enkelte.**

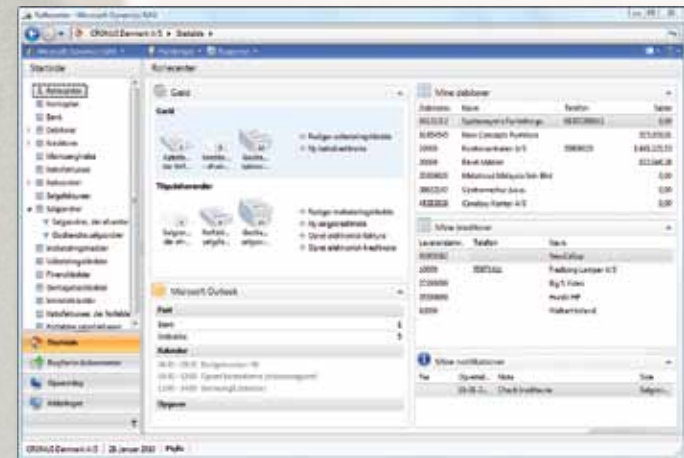
*Gå til næste side, og få svaret...*



**Lisbeth**  
Regnskabschef

Lisbeth er chef for regnskabsafdelingen og har til opgave at sikre at hendes medarbejdere udfører virksomhedens finansielle transaktioner på den rigtige måde til den rigtige tid.

**Sådan ser hendes skærm ud.**



Først har vi dine medarbejdere

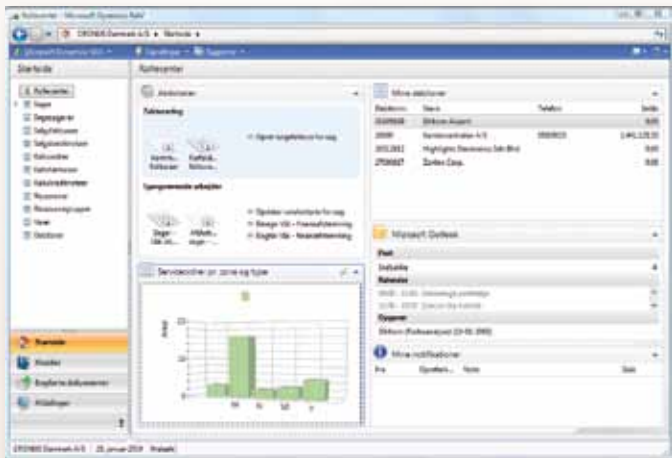
*...og de roller, de har*

## Prakash

Projekt ansvarlig

Han er ansvarlig for at projekter leveres til tiden. Han samarbejder med den ressource ansvarlige. Han har beføjelser til at godkende alle projektrelaterede omkostninger.

**Sådan ser hans skærm ud.**



# Passer perfekt

*...til de roller, dine medarbejdere har*

# Arbejde ud fra rollecenteret

Den rollebaserede brugeroplevelse understøtter de roller, dine medarbejdere har – perfekt tilpasset til din virksomhed. Uanset om en ny brugerprofil er til en bogholder, en lagermedarbejder eller en salgschef har den sit eget rollecenter, som hjælper brugerne med:

- **At arbejde nemt og effektivt**, idet de kan vælge den grad af kompleksitet, der bedst passer til deres måde at arbejde på
- **At reagere hurtigt og effektivt**, idet de nemt kan finde og bruge de nødvendige oplysninger
- **At få et overblik over deres eget arbejde**, idet de får vist de opgaver, de har arbejdet på, og det arbejde der ligger forud i hele virksomhedens workflow

## Hvordan arbejder man med rollecentre?

I Microsoft Dynamics NAV 2009 får alle brugere en *Brugerprofil*. Derefter vælges en rolle til brugerprofilen og brugeren tildeles et rollecenter. Da brugerne ofte har flere roller i en virksomhed, giver Microsoft Dynamics NAV 2009 mulighed for, at man kombinerer dem i et enkelt *rollecenter* – og derfor giver det *rollecenter* sådan et godt overblik.

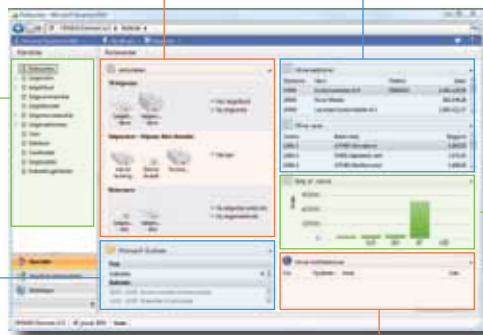
## Nøgle-elementer i et Rollecenter

*Aktiviteter* der viser det arbejde der venter og giver dig mulighed for at planlægge din dag.

*"Mine Lister"* er din mulighed for at holde vigtige og hyppigt brugte informationer på f.eks. kunder eller leverandører inden for rækkevidde.

*Navigations-panelet* viser de lister og applikationsdata som du bruger mest.

*Integration med Microsoft Outlook* giver dig et hurtigt overblik over opgaver, aftaler og mails uden at du behøver at gå ud af Microsoft Dynamics NAV



*"Grafier og Tabeller"* giver dig adgang til at lave grafiske visninger af resultater der igen gør dig i stand til at basere beslutninger på et informeret grundlag.

*"Mine Notifikationer"* giver dig mulighed for at modtage og sende vigtige informationer fra kolleger på bestemte dokumenter.

## Føl dig hjemme i dit rollecenter

Nogle siger: „Skomager, bliv ved din læst“. Vi siger: „Lad som om du er hjemme i dit rollecenter“ – og din produktivitet vil altid være høj – uanset hvilke ansvarsråder du måtte få tildelt i virksomheden.

*Men hvordan kan det styrke mine medarbejdere og skabe vækst for virksomheden?*

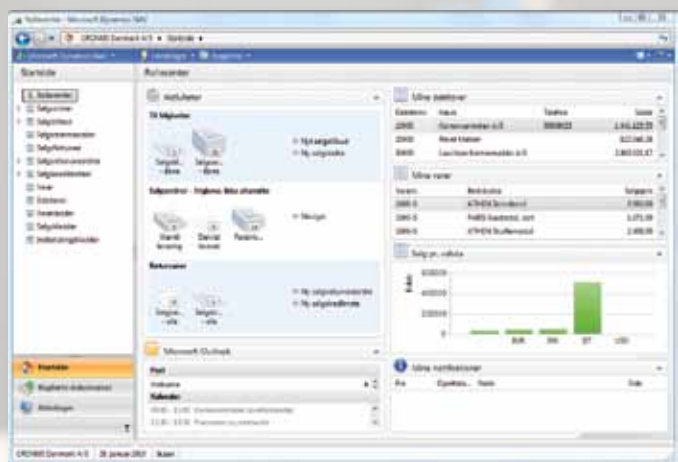
*Få svaret på næste side...*

## Susan

Ordremodtager

Hun effektuerer order fra sælgerne eller direkte fra eksisterende kunder. Hun har et tæt samarbejde med sælgerne da hun i mange tilfælde taler mere med kunderne end de gør.

**Sådan ser hendes skærm ud.**



# Giv dine medarbejdere det, de vil have

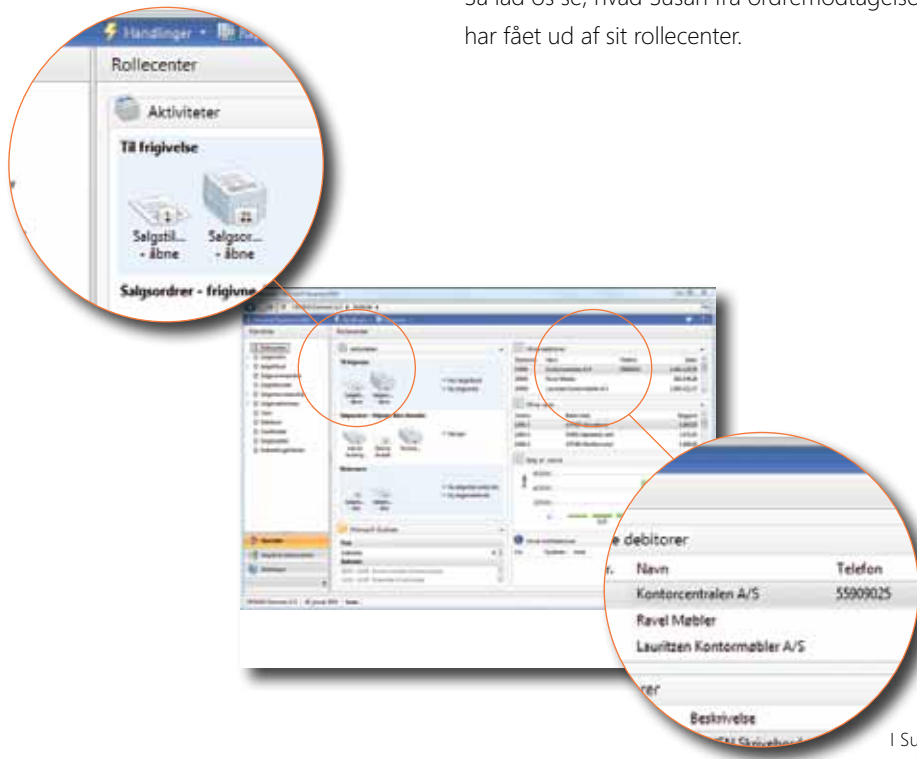
*...og skab vækst for virksomheden*

## En enestående brugeroplevelse

Microsoft Dynamics NAV 2009 er en virksomhedsløsning, som kan skræddersyes til den enkelte brugers rolle. Det giver en unik brugeroplevelse og giver virksomheden den gule førertrøje på.

Så lad os se, hvad Susan fra ordremodtagelsen har fået ud af sit rollecenter.

Susan har et godt overblik over de opgaver der venter på hende.



### „Det er som skabt til mig“

Susan får kun vist det, som er relevant for hendes arbejde. Hendes rollecenter trækker de opgaver frem, som hun skal fokusere på for at leve op til sit ansvar i virksomheden. Det gør det ikke blot lettere for hende at fokusere på sine aktiviteter, men hun kan også:

- Få et overblik over kommende arbejde, så hun kan prioritere sine opgaver
- Få besked fra kolleger om hastesager
- Overvåge sit arbejde over tid, så hun kan se, hvordan hendes arbejde påvirker hver enkelt ordre, efterhånden som den bevæger sig gennem virksomheden
- Føle sig bedre forbundet med sine kolleger og virksomheden

Alt det gør, at Susan føler sig godt tilpas og sikker på sin arbejdsplads – og det er opskriften på høj produktivitet. Hun kan uden at tøve sige: „Det er som skabt til mig“.

I Susans rollecenter kan hun også se en liste over hendes vigtigste kunder og giver hende mulighed for at åbne et kundekort med et enkelt klik.

### En høj grad af opgavefokusering

Hvert rollecenter giver en høj grad af *fokusering*. Susan kan f.eks. holde pause fra en opgave for at hente sig en kop kaffe. Hun kommer tilbage til skrivebordet med en varm kop kaffe og fortsætter nøjagtigt, hvor hun slap. Hvordan kan det lade sig gøre?

Når hun begynder på en opgave, åbner hun et nyt vindue. Opgavens navn vises tydeligt. Og når hun er færdig, lukker hun vinduet. Blot ved at se på det popup-vindue, hun lod stå åbent, da hun gik efter kaffe, kan hun se præcis, hvor hun er nået til. Og hun kan arbejde videre med det samme.

*Men hvad betyder den rollebaserede enkelthed for min virksomhed?*

*Gå til næste side...*

## Jo mere enkelt, jo højere produktivitet

Virksomhedsløsningerne har forenklet forretningsprocesserne. Men den rollebaserede metode tager skridtet videre: Den skaber *enkle processer* for hver enkelt person i virksomheden. I rollecenteret vises der eksempelvis alle de processer, du er involveret i på det pågældende tidspunkt. Du har med andre ord et konstant overblik over det arbejde, som er involveret i en given proces.

Resultatet? Øget produktivitet og større arbejdsglæde – et godt og positivt aspekt ved arbejdsprocesserne.

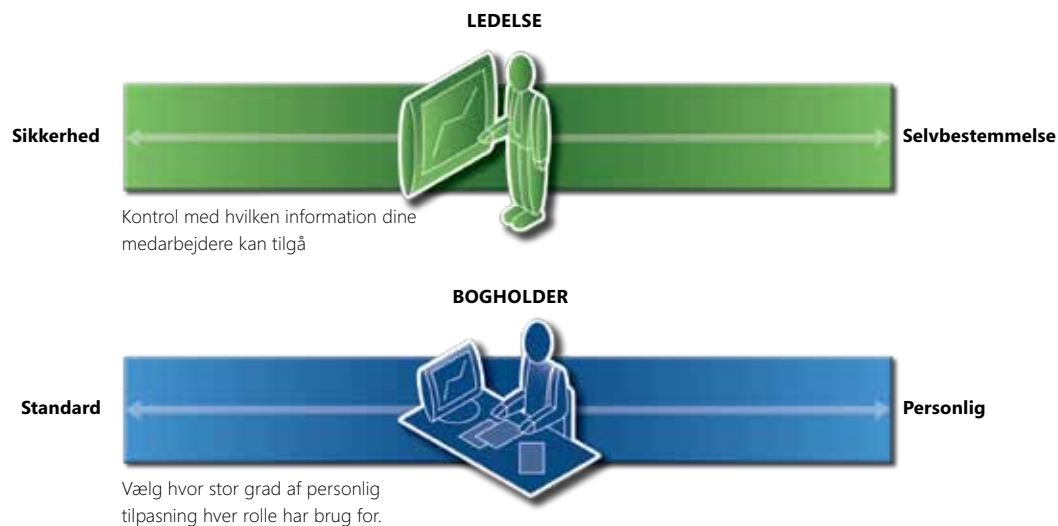
### Nem at gøre personligt, større fleksibilitet

Fordelene er tydelige. Du kan hurtigt gøre rollecentre, lister og opgavesider personlige, så de afspejler, nye ansvarsområder for medarbejdere eller øgede aktiviteter for virksomheden – uden at der er behov for hjælp fra IT-afdelingen, eller der skal sættes udgifter af til en ekstern programmør.

For første gang nogensinde kan jeres virksomhedsløsning modsvare virksomhedens og medarbejdernes *fleksibilitet*.

**Men hvordan kan jeg selv komme til at prøve Microsoft Dynamics NAV 2009?**

Gå til [www.microsoft.dk/dynamics/partners](http://www.microsoft.dk/dynamics/partners) og find en partner der kan demonstrere Microsoft Dynamics NAV 2009 for dig og hjælpe dig videre.

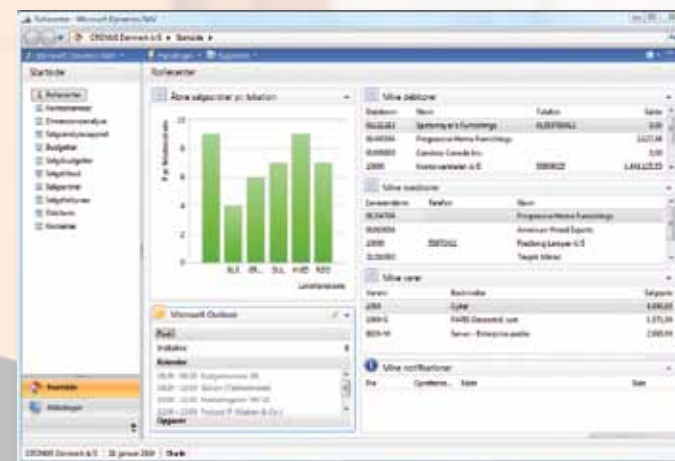




## Carsten Direktør

Carsten sætter kursen for virksomheden og sørger for at den fortsat er konkurrencedygtig. Netop derfor er han afhængig af præcise data og information fra sine medarbejdere.

**Sådan ser hans skærm ud.**



# Enkelthedens rolle

*...og det enkelte ved rollerne*

## **Microsoft**

Oplysninger i dette dokument, herunder URL og henvisninger til andre websteder på internettet, kan ændres uden forudgående varsel. Medmindre andet er angivet er selskaber, organisationer, produkter, domænenavne, e-mail-adresser, logoer, personer, steder og begivenheder beskrevet i eksempler heri fiktive. Det har ikke i sådanne situationer været hensigten at hentyde til eller antyde en sammenhæng med faktiske selskaber, organisationer, produkter, domænenavne, e-mail-adresser, logoer, personnavne, steder og begivenheder. Det er brugerens ansvar at overholde alle gældende love om ophavsret. Uden at det skal ses som nogen begrænsning af ophavsrettigheder, må ingen dele af dette dokument reproduceres, lagres i eller introduceres i et overførselsystem eller transmitteres i nogen form eller på nogen måde (elektronisk, mekanisk, fotokopiering, optagelse eller på anden vis) eller til noget formål uden udtrykkelig skriftlig tilladelse fra Microsoft Corporation. Microsoft har muligvis patenter, patenterede applikationer, varemærker, ophavsrettigheder eller andre immaterielle rettigheder, der omfatter indholdet i dette dokument. Undtagen som udtrykkeligt angivet i eventuelle skriftlige licensaftaler fra Microsoft giver oplysningerne i dette dokument dig ikke licens til disse patenter, varemærker, ophavsrettigheder eller andre immaterielle rettigheder.

© 2008 Microsoft Corporation. Alle rettigheder forbeholdes.

MICROSOFT, BIZTALK, EXCEL, MICROSOFT DYNAMICS, MICROSOFT DYNAMICS-LOGOET, PERFORMANCEPOINT, SHAREPOINT, SQL SERVER, WINDOWS OG WINDOWS MOBILE ER VAREMÆRKER TILHØRENDE GRUPPEN AF MICROSOFT-SELSKABER I USA OG/ELLER ANDRE LANDE. ALLE ANDRE VAREMÆRKER TILHØRER DERES RESPEKTIVE EJERE.

### **Om Microsoft Dynamics**

Microsoft Dynamics er en serie af integrerede, tilpasningsvenlige løsninger til virksomhedsledelse, der automatiserer og strømliner finansielle processer, kunderelationer og forsyningskædeprocesser på en måde, som hjælper dig med at få succes.

### **Yderligere oplysninger:**

Kontakt kundeservice +45 44 89 01 00, eller [www.microsoft.dk/dynamics/nav](http://www.microsoft.dk/dynamics/nav)